

501/3.99

® ULTRAPLAN

САМОВЫРАВНИВАЮЩИЙСЯ
БЫСТРОСХВАТЫВАЮЩИЙСЯ СОСТАВ

НАЗНАЧЕНИЕ:

ULTRAPLAN - самовыравнивающийся состав, предназначен для выравнивания любых оснований перед настилом любых напольных покрытий, наносится слоем толщиной от 1 до 10 мм- После схватывания основание, выровненное **ULTRAPLAN** готово к статическим и динамическим нагрузкам, в т.ч. и от кресел на роликах.

ULTRAPLAN предназначен для использования только внутри помещений.

ТИПИЧНЫЕ СЛУЧАИ ПРИМЕНЕНИЯ

- выравнивание ангидритных оснований, оснований из **МАРЕСЕМ**, бетонных плит, бетонных стяжек над системами для обогрева полов;
- выравнивание существующих цементных, магнезиальных, деревянных полов, полов из терраццо, керамических плиток и природного камня.

ОПИСАНИЕ ПРОДУКТА

ULTRAPLAN - розовато-серый порошок, состоящий из специальных быстросхватывающихся цементов, отобранных песков, смол и специальных добавок, разработанных фирмой MAPEI. При смешении с водой **ULTRAPLAN** образует текучий и легко перерабатываемый раствор, характеризующийся:

- прекрасным самовыравниванием;
- высоким сцеплением с основаниями;
- сверхбыстрым схватыванием без усадки и растрескивания.

ULTRAPLAN можно подавать бетононасосом на расстояние свыше 100 м.

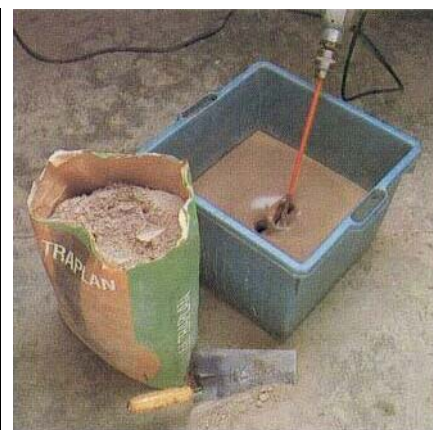
После схватывания **ULTRAPLAN** становится очень прочным на сжатие и изгиб, очень твердым и стойким к истиранию.



Настил покрытий можно проводить примерно через 12 час после выравнивания. Точное время схватывания зависит от температуры воздуха и влажности.

ПРОТИВОПОКАЗАНИЯ К ПРИМЕНЕНИЮ

- При работе с **ULTRAPLAN** нельзя:
- добавлять воду в раствор, начинающий схватываться;
 - добавлять в смесь цемент, известь или гипс;
 - использовать его для наружных работ;
 - наносить **ULTRAPLAN** на основания, через которые



*Замешивание **ULTRAPLAN** механической мешалкой*



ТЕХНИЧЕСКИЕ ХАРАКТЕРИСТИКИ: СТАНДАРТЫ	
Материал изготовлен в соответствии со стандартами	- Avis Technique CSTB N. 12/89/577 как выравнивающий состав высшего качества (P3) согласно классификации UPEC
СВОЙСТВА ПРОДУКТА	
КОД ТН ВЭД	3823/5090/0
Консистенция и цвет	мелкий порошок розовато серого цвета
Плотность	1,1 кг/л
Содержание твердых веществ	100 %
Гарантийный срок и условия хранения	12 месяцев в фирменной упаковке в сухом месте
Опасность для здоровья по ЕЕС 88/379	отсутствует
Воспламеняемость	отсутствует
ХАРАКТЕРИСТИКИ РАБОЧЕЙ СМЕСИ (при 23° С и отн. влажности 50 %)	
Толщина наносимого слоя	от 1 до 10 мм
Плотность	1,9 кг/л
pH	примерно 12
Минимальная Температура применения	от +5° С
Рабочее время (время переработки) раствора нанесенного на основание	20 - 30 мин
Время для схватывания	45 мин
Допускается хождение	через 3 час
Время готовности к настилу покрытия	12 час
ОКОНЧАТЕЛЬНЫЕ ХАРАКТЕРИСТИКИ	
	ВРЕМЯ СХВАТЫВАНИЯ
	1 день 3 дня 7 дней 28 дней
Прочность при сжатии, Н/мм2 Прочность при изгибе, Н/мм2 устойчивость к истиранию по прибору Табера (ролик H22, 550 г, 200 оборотов), потеря веса, г Твердость по Бринеллю, Н/мм22	15 19 22 32
	3,5 5,5 6 9
	1,0 0,7
	50 65 73 75

возможно проникновение влаги снизу;

- работать при температуре ниже +5° С;
- наносить ULTRAPLAN толщиной менее 2 мм, если на него будет настилаться паркет.

ИНСТРУКЦИЯ ПО ПРИМЕНЕНИЮ ПОДГОТОВКА ОСНОВАНИЯ

Основание должно быть твердым, очищенным от пыли и незакрепленных частиц, краски, воска, масел, ржавчины и следов гипса. Если поглощающие основы недостаточно тверды, их следует удалить или, если это возможно, укрепить их с помощью упрочняющего состава **PROSFAS** или грунтовки **PRIMER EP**. Трещины и царапины следует заделать с помощью состава **EPORIP**.

Пыльные и очень пористые бетонные поверхности следует обработать водным раствором



Замешивание ULTRAPLAN дозирочной установкой

грунтовки **PRIMER G** (одна часть **PRIMER G** на 3 части воды); это сделает поверхность более твердой и обеспечит равномерную поглощающую способность основания.

При укладке слоя **ULTRAPLAN** на уже имеющиеся полы их

обязательно грунтуют и обезжиривают. Ангидритные основания грунтуйте составами **PRIMER S** или **MAPEPRIM SP**.

Основания из керамической плитки или природного камня, а также магнезитовые стяжки грунтуйте составом **MAPEPRIM SP**. Существующие паркетные полы должны быть обезжирены, тщательно очищены, свободные планки должны быть закреплены. Если требуется нанести слой толщиной более, чем 5 мм, сначала следует нанести защитный слой грунтовки **MAPEPRIM SP**, а затем наложить сетку из стекловолокна. При нанесении **ULTRAPLAN** на металлические основания предварительно обезжирьте их и удалите ржавчину, а затем выровняйте их с помощью системы **PLASTIGUM LEGANTE + POWDER CF**.

ПРИГОТОВЛЕНИЕ РАБОЧЕЙ СМЕСИ

Засыпьте мешок **ULTRAPLAN** (25 кг) в емкость, содержащую 6,5 л чистой воды и перемешивайте низкоскоростной электрической мешалкой до получения однородной смеси. Комков быть не должно. Большие количества могут быть замешаны в бетономешалке. Оставьте массу постоять в течение 2 - 3 мин и еще раз перемешайте. При температуре + 20° С замес с **ULTRAPLAN** следует использовать в течение 20 - 30 мин. **ULTRAPLAN** заливается слоем толщиной до 10 мм, если требуется большая толщина слоя, целесообразно добавить к нему до 30% песка фракции 0 - 4 или гравия фракции 0 - 8 мм (точная величина добавки зависит от толщины слоя, рекомендуем обратиться за консультацией в Техническую службу MAPEI).

НАНЕСЕНИЕ СМЕСИ

Нанесите раствор **ULTRAPLAN** на основание слоем толщиной от 1 до 10 мм. Для распределения раствора по поверхности основания используйте широкий металлический шпатель или резиновый скребок, держите шпатель наклонно для создания требуемой толщины слоя. Возможно также применение бетононасоса.

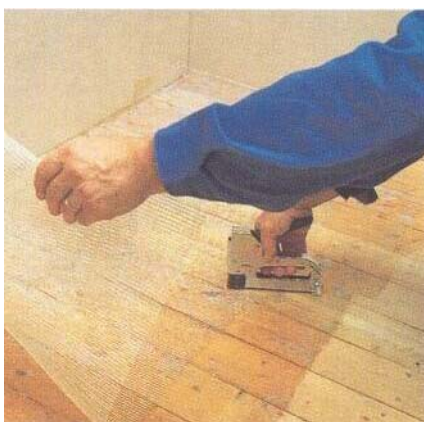
Благодаря замечательной текучести **ULTRAPLAN** мгновенно выравнивает мелкие дефекты поверхности (следы шпателя и т.д.). Второй слой **ULTRAPLAN** можно наносить тогда, когда первый слой готов к хождению (примерно 2 час при 20°С).



Выравнивание деревянных полов:



1 - Нанесение валиком грунтовки **MAPEPRIM SP**



2 - Укладка сетки из стекловолокна с помощью стэплера



3 - Нанесение **ULTRAPLAN**

ВНИМАНИЕ:

если слой **ULTRAPLAN** полностью схватился, прогрунтуйте его перед заливкой последующего слоя составом **PRIMER G** (одна часть на 3 части воды).

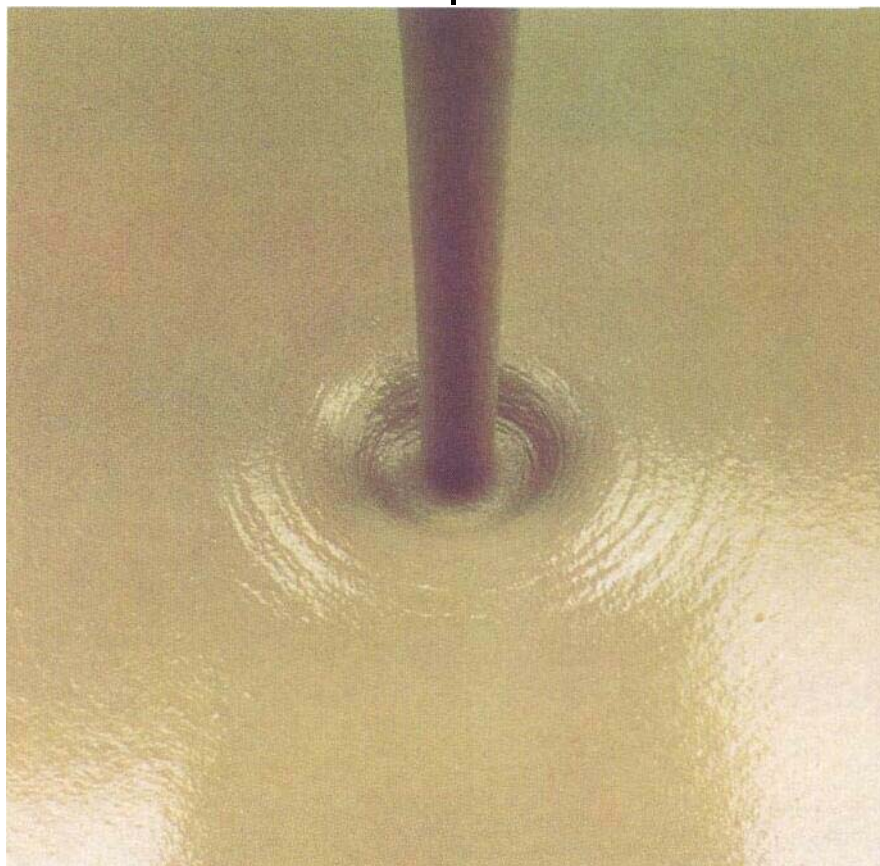
Выравнивающий слой **ULTRAPLAN** готов к приклеиванию упругих, мягких и деревянных покрытий, ковров, керамических плиток примерно через 12 час при 20° С. Точное время схватывания зависит от температуры воздуха и влажности. Перед укладкой рекомендуется измерить влажность воздуха карбидным или электронным гигрометром, имейте в виду, однако, что последний дает лишь приблизительные значения. Не рекомендуется применять **ULTRAPLAN** при температуре ниже 5° С.



4 - Нанесение **ULTRAPLAN** насосом и резиновым скребком



5 - Нанесение **ULTRAPLAN** на существующие керамические полы

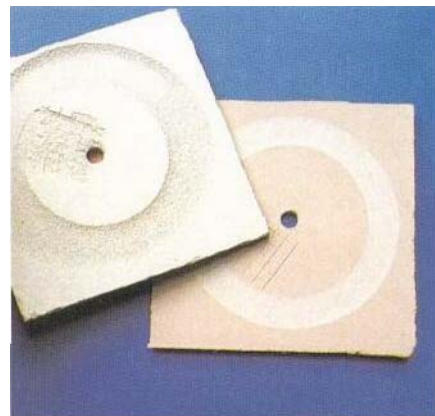




Выравнивание **ULTRAPLAN** старых полов



Основание, выровненное **ULTRAPLAN**, готово к устройству «плавающего» пола



После теста на истирание по Таберу (200 оборотов). Слева - образец обычного раствора, справа - образец **ULTRAPLAN**

ОЧИСТКА: свежий **ULTRAPLAN** может быть удалён с рук и инструмента водой.

РАСХОД: 1,4 кг/м² на мм толщины.

УПАКОВКА: **ULTRAPLAN** поставляется в мешках 25 кг.

СРОК ХРАНЕНИЯ: При хранении в сухом помещении **ULTRAPLAN** полностью сохраняет свои характеристики в течение 12 месяцев.

При превышении этого срока время схватывания может увеличиться, но окончательные характеристики сохраняются.

